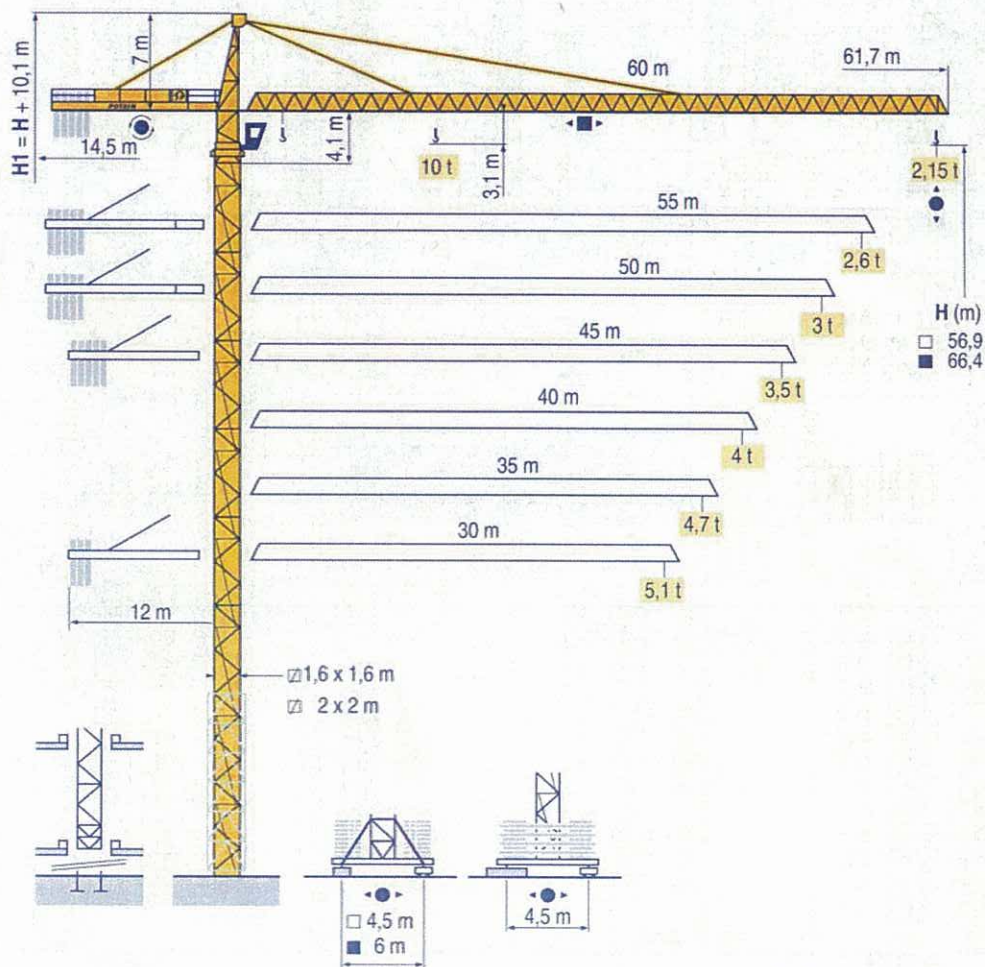


DATASHEET

SP 185 B H10



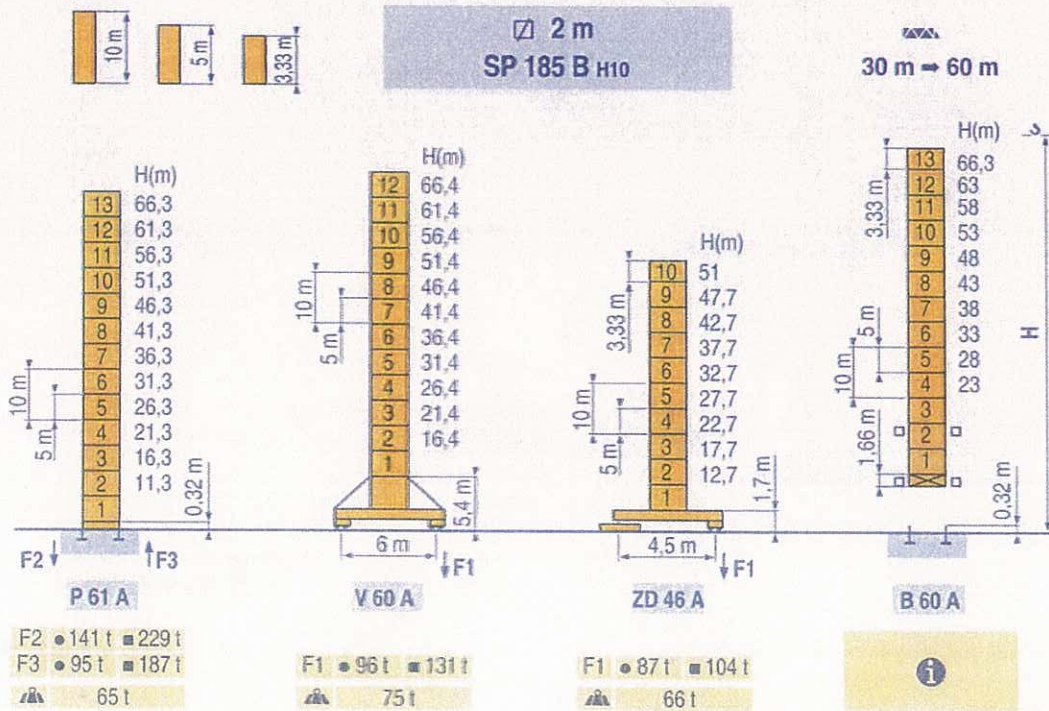
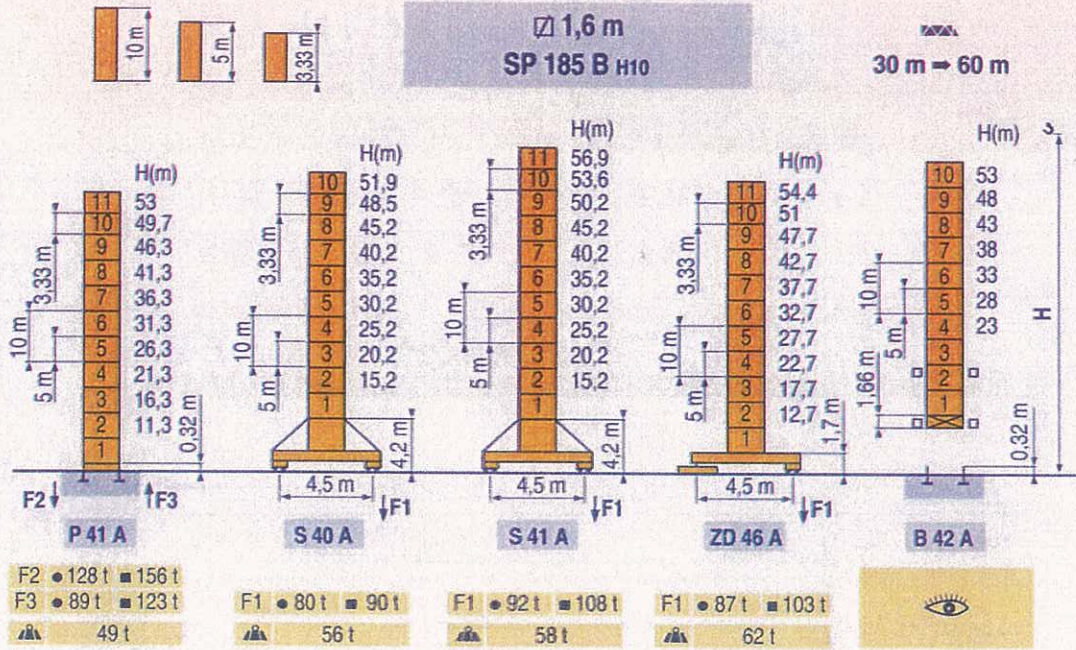
LPI 1

CE FEM 1.001-A3



POTAIN 

Torre / Reazioni

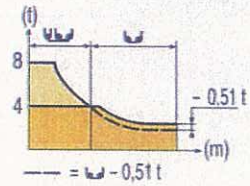


SP 185 B H10

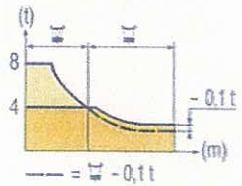
POTAIN

Curve di carico

60 m	3,1 ▶	15,3	17	20	22	25	27,2	29,7	30	32	35	37	40	42	45	47	50	52	55	57	60 m
		10	8,8	7,8	6,5	5,6	5	5	4,9	4,6	4,1	3,9	3,5	3,3	3,1	2,9	2,7	2,6	2,4	2,3	2,15 t
55 m	3,1 ▶	16,2	17	20	22	25	27	29	31,6	32	35	37	40	42	45	47	50	52	55 m		
		10	9,5	7,8	7	6	5,5	5	5	4,9	4,5	4,2	3,8	3,6	3,3	3,1	2,9	2,8	2,6 t		
50 m	3,1 ▶	16,2	17	20	22	25	27	29,7	32,3	35	37	40	42	45	47	50 m					
		10	9,7	8	7,2	6,2	5,6	5	5	4,6	4,3	3,9	3,7	3,4	3,2	3 t					
45 m	3,1 ▶		17	20	22	25	27	30,4	33,1	35	37	40	42	45 m							
			10	8,3	7,4	6,3	5,8	5	5	4,7	4,4	4	3,8	3,5 t							
40 m	3,1 ▶		17	20	22	25	27	30,4	33,1	35	37	40 m									
			10	8,3	7,4	6,3	5,8	5	5	4,7	4,4	4 t									
35 m	3,1 ▶		17	20	22	25	27	30,4	33,1	35 m											
			10	8,3	7,4	6,3	5,8	5	5	4,7 t											
30 m	3,1 ▶		17	20	22	25	27	30 m													
			10	8,3	7,4	6,3	5,8	5,1 t													



60 m	2,4 ▶	15,3	17	20	22	25	27,6	28,1	30	32	35	37	40	42	45	47	50	52	55	57	60 m
		10	8,9	7,4	6,6	5,6	5	5	4,6	4,3	3,8	3,6	3,2	3	2,8	2,6	2,4	2,3	2,1	2	1,85 t
55 m	2,4 ▶	16,3	17	20	22	25	27	29,4	30	32	35	37	40	42	45	47	50	52	55 m		
		10	9,5	7,9	7,1	6,1	5,6	5	5	4,6	4,1	3,9	3,5	3,3	3	2,8	2,6	2,5	2,3 t		
50 m	2,4 ▶	16,7	17	20	22	25	27	30,1	30,7	32	35	37	40	42	45	47	50 m				
		10	9,8	8,1	7,3	6,3	5,7	5	5	4,7	4,3	4	3,6	3,4	3,1	2,9	2,7 t				
45 m	2,4 ▶		17,1	20	22	25	27	30,8	31,4	32	35	37	40	42	45 m						
			10	8,3	7,5	6,4	5,9	5	5	4,9	4,4	4,1	3,7	3,5	3,2 t						
40 m	2,4 ▶		17,1	20	22	25	27	30,8	31,4	32	35	37	40 m								
			10	8,3	7,5	6,4	5,9	5	5	4,9	4,4	4,1	3,7 t								
35 m	2,4 ▶		17,1	20	22	25	27	30,8	31,4	32	35 m										
			10	8,3	7,5	6,4	5,9	5	5	4,9	4,4 t										
30 m	2,4 ▶		17,1	20	22	25	27	30 m													
			10	8,3	7,5	6,4	5,9	5,2 t													

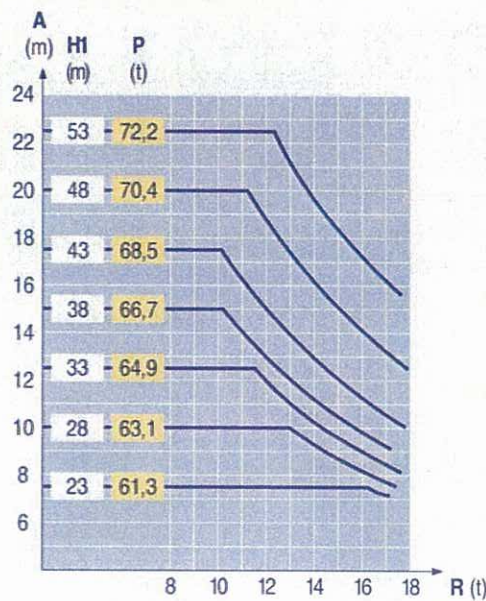
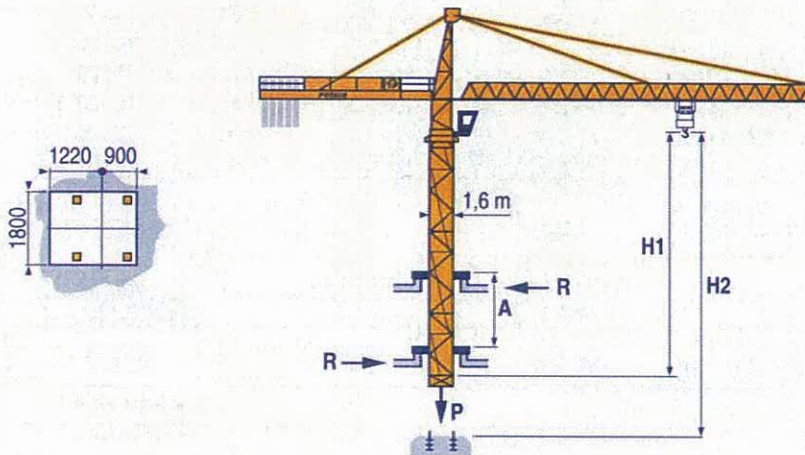


LP1

- 👁 Consultare gru in cavedio
- Reazioni in servizio
- Reazioni fuori servizio
- 🏗 A vuoto senza zavorra e con braccio massimo e altezza massima.
- 📄 Consultateci

Gru in cavedio

B 42 A



LP1 1

- A Distanza fra i telai
- H1 Altezza gru
- P Peso della gru (in servizio)
- R Reazione orizzontale
- i** Torre 2 m : consultateci

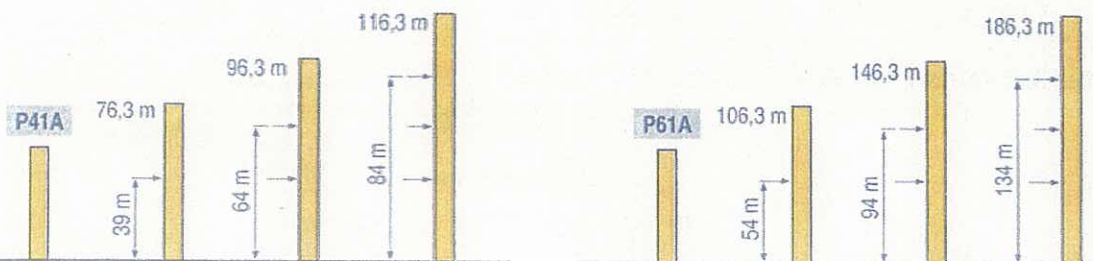
Contrappeso

LPI 1	4 600 - 4 200 - 3 400 - 2 300 kg				4 200 - 700 kg			
	Icon	33 PC/33 LVF	55 RCS/50 LVF (kg)		Icon	33 PC/33 LVF	55 RCS/50 LVF (kg)	
60 m	14,5 m	18 400	17 600		14,5 m	18 200	17 500	
55 m	14,5 m	16 800	15 700		14,5 m	16 800	15 400	
50 m	14,5 m	15 600	14 900		14,5 m	15 400	14 700	
45 m	12 m	18 000	17 200		12 m	17 500	16 800	
40 m	12 m	15 600	14 900		12 m	15 400	14 700	
35 m	12 m	13 800	13 000		12 m	14 000	12 600	
30 m	12 m	11 800	11 100		12 m	11 900	11 200	








Zavorra di base

∅ 1,6 m S 40 A	H (m)	51,9	48,5	45,2	40,2	35,2	30,2	25,2	20,2	15,2
	(t)	84	66	54	54	54	54	54	54	54
∅ 1,6 m S 41 A	H (m)	56,9	53,6	50,2	45,2	40,2	35,2	30,2	25,2	20,2
	(t)	114	90	78	54	54	54	54	54	54
∅ 1,6 m ZD 46 A	H (m)	54,4	51	47,7	42,7	37,2	32,7	27,7	22,7	17,7
	(t)	95	75	65	50	50	50	50	50	50
∅ 2 m V 60 A	H (m)	66,4	61,4	56,4	51,4	46,4	41,4	36,4	31,4	26,4
	(t)	120	96	72	60	24	24	24	24	24
∅ 2 m ZD 46 A	H (m)	51	47,7	42,7	37,7	32,7	27,7	22,7	17,7	12,7
	(t)	95	80	50	50	50	50	50	50	50







Ancoraggio



Meccanismi

		U				UU				ch - PS hp	kW			
▲	33 PC 25	m/min	3,8	23	46	1,9	11,5	23	33	24	360 m > 360 			
		t	5	5	2,5	10	10	5						
	55 RCS 25	m/min	0 → 42		0 → 84		0 → 21		0 → 42			55	40,5	
		t	5		2,5		10		5					
▲	33 LVF 25	m/min	2,8 → 7,5 → 23	→ 46		1,4 → 3,7 → 11,5	→ 23		33	24	360 m > 360 			
		t	5	5	5	2,5	10	10				10	5	
▲	50 LVF 25	m/min	4 → 10 → 32 → 44 → 65 → 78				2 → 5 → 16 → 22 → 32 → 39					50	37	611 m > 611 
		t	5	5	5	3,75	2,5	1,25	10	10				
◀ ▶	5 D3 V4	m/min	15 - 30 - 58								5	3,7		
⊙	RCV 145	tr/min U/min rpm	0 → 0,7								2 x 6	2 x 4,4		
	RT 324	m/min	12,5 - 25								2 x 7	2 x 5,2		
	TCV 449 ARC	m/min	10 - 50								4 x 6,8	4 x 5		
R ≥ 10 m H < 35,2 m	S 41 A	RT 443 A1 2V	m/min								15 - 30	4 x 5	4 x 3,7	
	TCV 449 ARC	m/min	10 - 50								4 x 6,8	4 x 5		
R ≥ 10 m H < 35,2 m	ZD 46 A	RT 443 A1 2V	m/min								15 - 30	4 x 5	4 x 3,7	
	V 60 A	RT 544 A1 2V	m/min								13,5 - 27	4 x 7	4 x 5,2	
R ≥ 13 m H < 41,4 m	TCV 649 ARC	m/min	10 - 50								4 x 6,8	4 x 5		
	CEI 38		IEC 38	kVA										
400 V (+6% -10%) 50 Hz		33 PC/33 LVF : 50 kVA 55 RCS/50 LVF : 80 kVA				84/534 - 87/405								

LPI 2

-  Sollevamento
-  Distribuzione
-  Rotazione
-  Traslazione
-  Conforme alle direttive CEE 84/534 e 87/405 sul livello acustico
-  Consultateci

Modifiche riservate

Printed in France

Réf. 1998.05 LPI 2

POTAIN 
GROUPE LEGRIS INDUSTRIES

18, Rue de Charbonnières, B.P. 173-F
69132 ECULLY Cedex
Tél. (33)04.72.20.20.20
Fax (33)04.72.20.20.00
http://www.potain.fr
E-mail : mkt@potain.fr

SP 185 B H10

Copyright. Reproduction interdite © POTAIN 1998

Deutschland
POTAIN GmbH Tel : 06.105.704.0
Italia
POTAIN S.p.A. Tel : 039.65.631
China
Zhangjiagang POTAIN Tel : 520. 877.1451

Réalisation SODIPE